



# Alençon Métropole

Présentation à la presse

***10 propositions pour les  
10 prochaines années***

*Lundi 18 février*

Alençon 2008

**Un objectif :** Réaliser le « grand Alençon »

**Une philosophie :** « *Ne pas subir, mais construire son destin* »

# Réaliser le Grand Alençon

Organiser une coopération active et ambitieuse avec les CDC environnantes : Vallée du Sarthon (2300 h), Est Alençonnais (3100 h), Pays de Sées (6000 h), Pays Mélois (4500 h), Pays d'Essay (1300 h), Nord Sarthe (6000 h) et CUA, **afin d'atteindre, ensemble, un seuil de population d'environ 75 000 habitants.**

# Réaliser le Grand Alençon



Elections Municipales  
Mars 2008

Alençon 2008

# 1. Un nouvel hôpital

Construire un nouvel hôpital comme **équipement phare pour toute la région.**

- Immédiatement par la création du **pôle mère-enfant**, le réaménagement des urgences, de l'unité de cardiologie et de réanimation,
- A 10 ans, construire le **nouveau centre hospitalier** doté des meilleurs plateaux techniques, capable de traiter des risques nouveaux, pratiquer les nouvelles cultures de soins, regrouper public-privé et créer de vrais réseaux de soins. (ex : sur terrain actuel de l'aérodrome, en raison de la proximité des Autoroutes).



# 1. Un nouvel hôpital

6



Alençon 2008



...à proximité des autoroutes



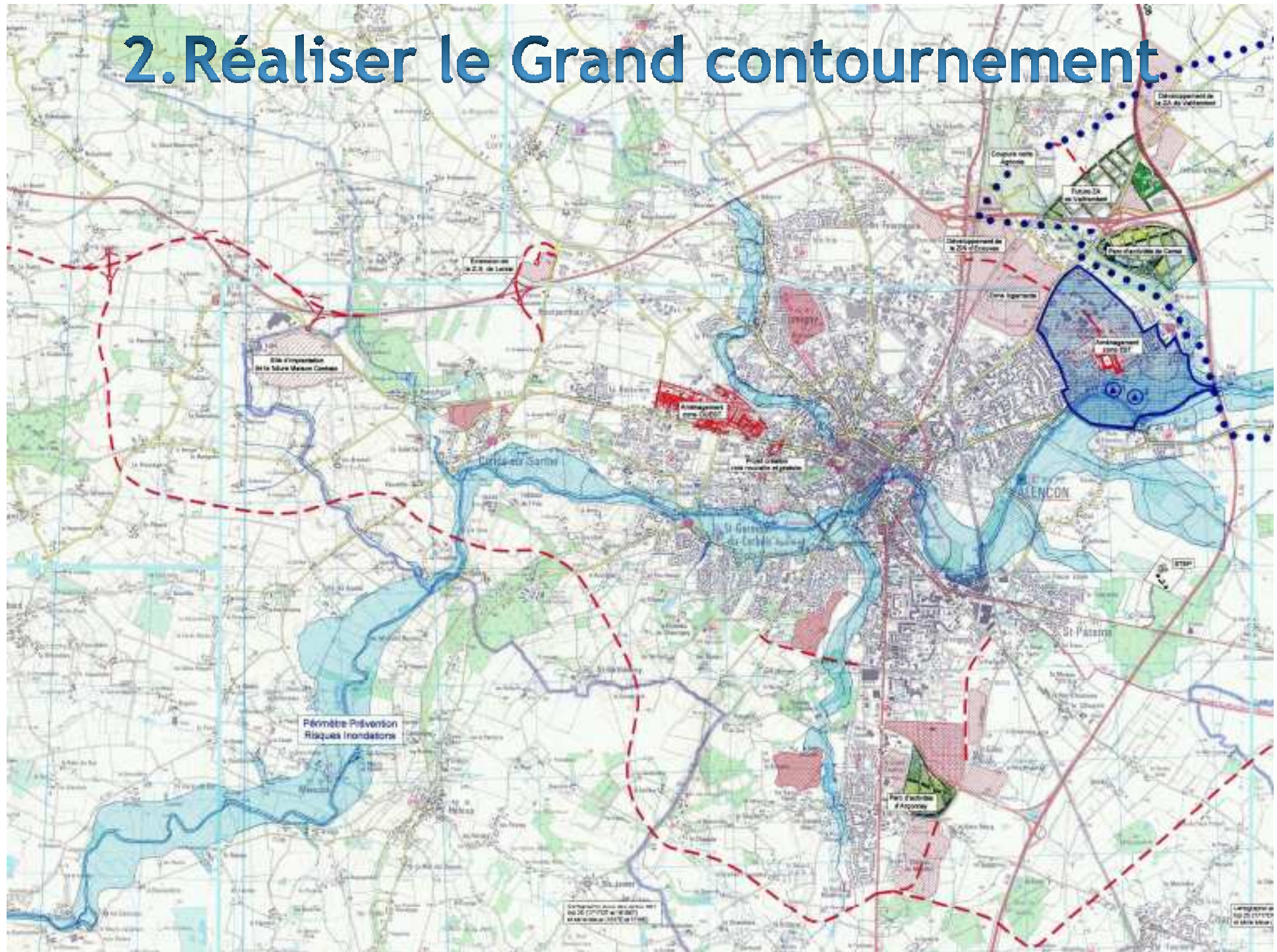


## 2. Réaliser le Grand contournement

Réaliser le contournement d'Alençon par le Sud-ouest, **d'Arçonnay à Pacé-Saint-Denis-sur-Sarthon**. Cette déviation permettant d'achever la couronne autour d'Alençon qui sera ainsi dotée de son périphérique.

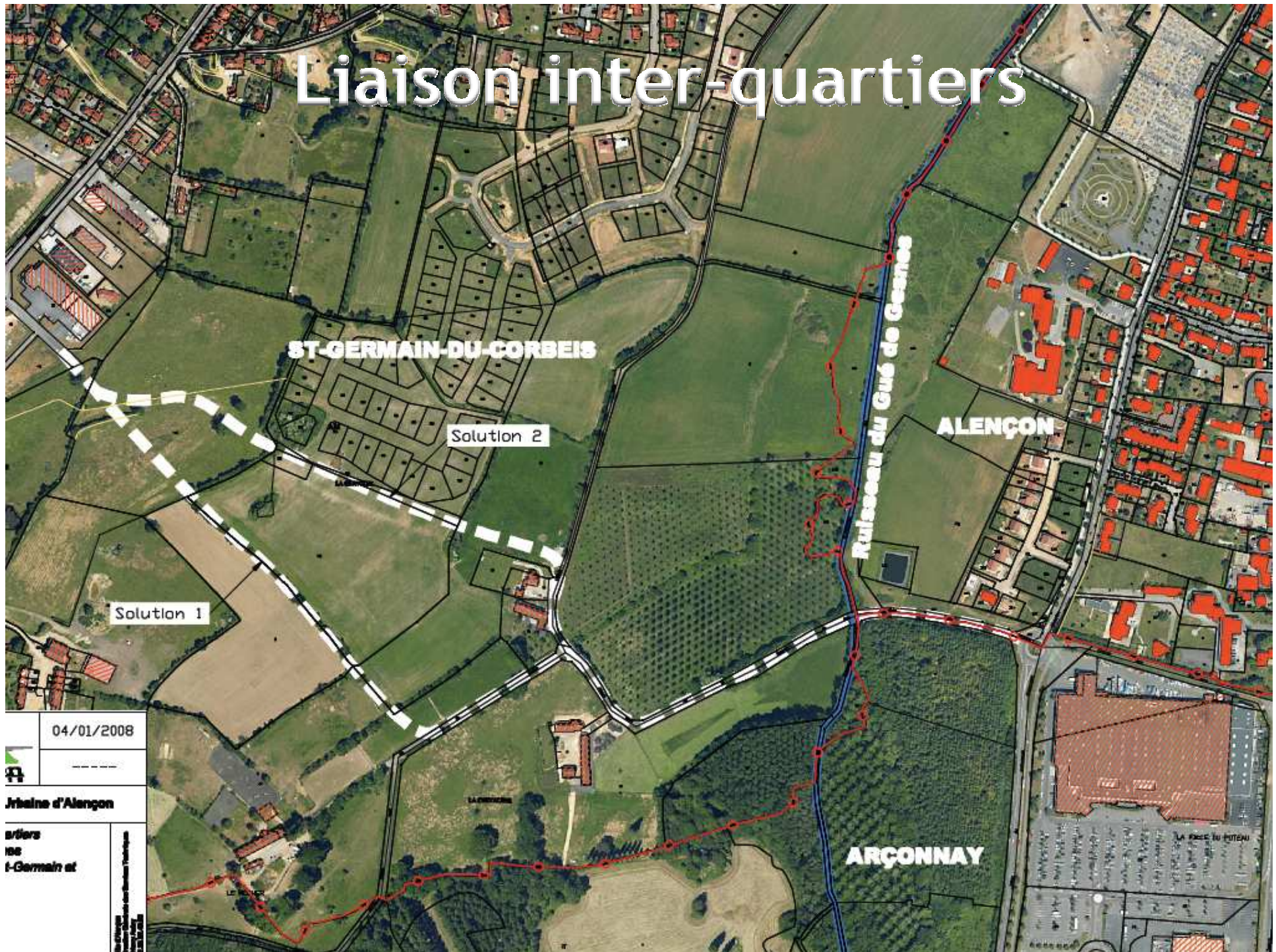


# 2. Réaliser le Grand contournement





# Liaison inter-quartiers



04/01/2008



Jrbaîne d'Alençon

arçonnay  
108  
t-Germain et

ST-GERMAIN-DU-CORBEIS

ST-GERMAIN-DU-CORBEIS

Solution 2

Solution 1

ALENÇON

Ruisseau du Gué de Geignes

ARÇONNAY



## 3. Un pôle logistique

**Créer 1.000 emplois en 10 ans** dans le secteur de la logistique, en organisant une coopération avec la CDC de Sées pour que le Pays de Sées - Alençon devienne le premier pôle logistique entre Paris et Nantes.



## 4. Le premier écoquartier

**Créer un nouveau quartier « Ecopolis »** (un quartier vert) en lien avec le futur Parc du Millénaire.

# 4. Le premier écoquartier

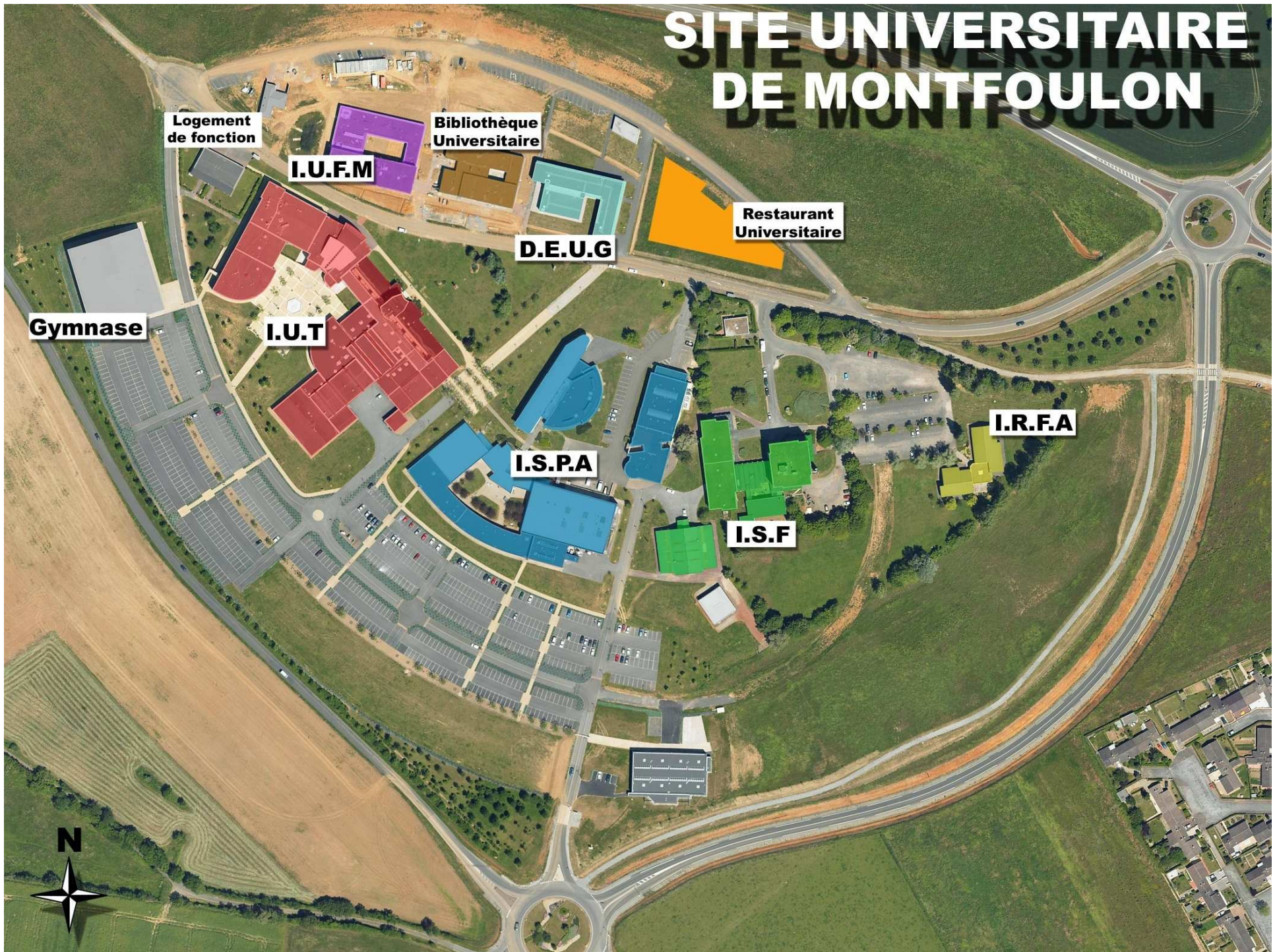


## 5. Une agglomération universitaire

Accueillir **1.000 étudiants de plus en 10 ans**, pour doubler la capacité de formation du pôle universitaire d'Alençon-Damigny (Ecole du Bois-Polymers, formations spécialisées en TIC-informatique, réseaux et télécommunications... en lien avec l'échangeur à l'image du pôle plasturgie, avec les professionnels). Ouvrir un pôle recherche et développement dédié aux nouvelles technologies.



# SITE UNIVERSITAIRE DE MONTFOULON



Logement  
de fonction

I.U.F.M

Bibliothèque  
Universitaire

D.E.U.G

Restaurant  
Universitaire

Gymnase

I.U.T

I.S.P.A

I.S.F

I.R.F.A

N



## 6. Favoriser l'apprentissage

Former **1.000 apprentis par an** grâce au nouveau CFA d'Alençon-Saint-Paterne

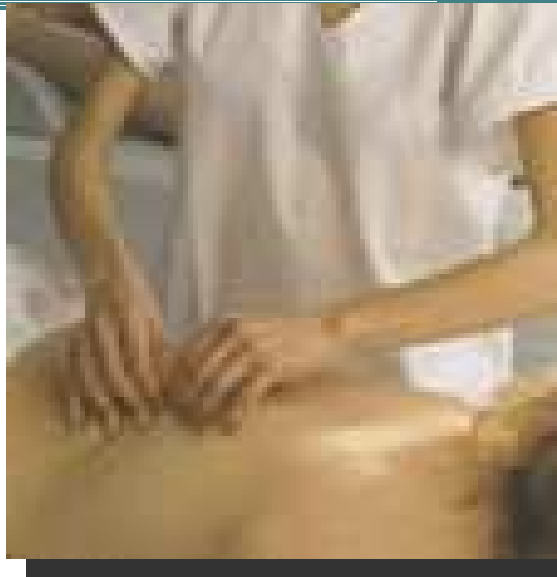


Alençon 2008



## 7. Anticiper les risques

Créer un **grand pôle de formation aux métiers de la santé**, rue Balzac, rassemblant l'école de Kiné, d'ergothérapie, de podologie, et d'autres formations venant compléter l'offre.



Alençon 2008





## 8. Continuer le désenclavement

Conquérir, de concert avec la Région, d'ici à 10 ans,  
**l'électrification de la ligne SNCF (Caen-Alençon-Le Mans)**



Alençon 2008



Elections Municipales  
Mars 2008

## 9. Des formations d'excellence

*Créer deux pôles de formations d'excellence ;*

- l'un pour les métiers de la culture (théâtre, cinéma, musique, chant, danse, etc....),
- l'autre pour le sport, au Stade Jacques Fould



Alençon 2008





## 10. Aménager les bords de Sarthe

Offrir une **nouvelle vie à la rivière Sarthe** du Mêle-sur-Sarthe à Saint Céneri en réalisant des aménagements spécifiques pour le tourisme, la pêche, les loisirs, avec un aménagement spécifique au niveau du Parc du Millénaire.



# 10. Aménager les bords de Sarthe





*Elections 2008*

# Alençon Métropole



Alençon 2008

